

# LA FONERA+ GUIDE D'INSTALLATION RAPIDE FRANCAIS

## 1 AVANT DE COMMENCER

Avant d'installer votre Fonera+, il est très important de bien vérifier que vous disposez de tous les éléments nécessaires pour rejoindre FON.

Pour profiter pleinement de FON, connectez-vous à La Fonera+ avec un appareil compatible WiFi (ordinateur portable, console de jeux, PDA etc...)

**ADSL / CÂBLE**  
Connexion haut-débit

**ROUTEUR HAUT-DEBIT !**  
Routeur ADSL ou Modem câble fourni par votre Fournisseur d'accès à Internet (FAI)



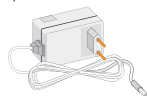
⚠ Vérifiez bien que votre Routeur ADSL ou Modem câble ne soit **PAS UNIQUEMENT USB** et que vous pouvez accéder à Internet normalement



## 2 CONTENU DE LA BOITE

**ADAPTEUR SECTEUR**  
pour La Fonera+

**UN CABLE RESEAU (Ethernet)**



**GUIDE D'INSTALLATION RAPIDE**

**ROUTEUR LA FONERA+**



## 4 CONNEXION A FON

**VERIFIEZ QUE LES LEDS POWER ET INTERNET SONT ALLUMÉES. SI ELLES NE LE SONT PAS, REVEZ A L'ETAPE 3. N'ENTAMEZ PAS LE PROCESSUS DE CONNEXION AVANT QUE LA LED POWER NE SOIT DEVENUE VERTE.**

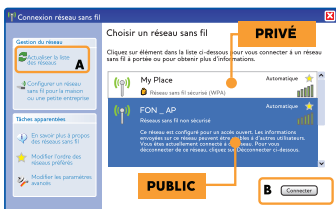
### 4a (Fig. 3a) CONNEXION EN WIFI

Pour profiter pleinement des services de FON, connectez-vous à votre Fonera avec un appareil WiFi (ordinateur portable, console de jeux, PDA etc...)

1. Trouvez l'icône « Connexion Réseau Sans-fil » sur votre bureau situé en bas à droite de votre barre de tâche (voir ci-dessous)



2. Cliquez droit sur l'icône avec votre souris et sélectionnez « Afficher réseaux sans-fils disponibles ». Une fenêtre similaire à l'illustration ci-dessous apparaîtra :



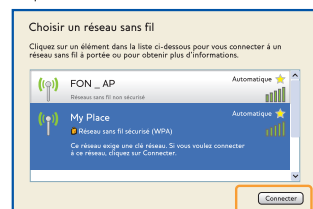
⚠ Ces instructions s'appliquent aux utilisateurs de Windows XP. Pour d'autres systèmes d'exploitation, veuillez visiter la page de support : <http://www.fon.com/support>

La Fonera+ émet 2 signaux WiFi : un signal public (FON\_AP) et un signal privé crypté (My Place)

Si vous ne voyez pas apparaître de signaux FON, cliquez sur le bouton « Actualiser la liste des réseaux » (A). Si vous n'arrivez toujours pas à voir de signaux FON, vérifiez bien que vous avez correctement installé La Fonera+.

Si vous voyez apparaître uniquement le signal privé (My Place) et pas le signal public (FON\_AP), il se peut que votre réseau soit mal configuré. Veuillez visiter le site de Support Technique sur <http://www.fon.com> afin de résoudre ce problème.

3. Sélectionnez le signal « My Place » et cliquez sur « Connecter »



## 3 INSTALLATION DE LA FONERA+

**Fig. 3a UTILISEZ VOTRE ORDINATEUR/APPAREIL WIFI**

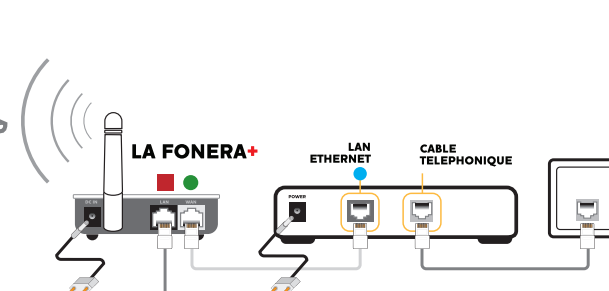


**OU**

**Fig. 3b UTILISEZ VOTRE ORDINATEUR/APPAREIL CONNECTE EN FILAIRE**



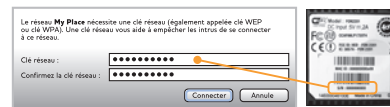
⚠ Ces instructions se réfèrent à des routeurs ou modems de FAI disposant d'au moins 1 port Ethernet disponible. Si votre routeur ou modem ne dispose pas de port Ethernet disponible, veuillez consulter votre Guide utilisateur.



1. Connectez une extrémité du câble réseau blanc au port blanc de votre Fonera+ (WAN)
2. Connectez l'autre extrémité du câble réseau blanc à un des ports Ethernet LAN de votre routeur ou modem fourni par votre FAI
3. Branchez l'extrémité de l'adaptateur secteur dans votre Fonera+, puis branchez l'adaptateur dans une prise secteur
4. Si vous souhaitez une connexion en filaire ou si votre appareil n'est pas compatible WiFi, connectez le port Ethernet de votre appareil au port Ethernet noir (LAN) de votre Fonera+ (voir illustration)

4. Vous verrez apparaître une fenêtre vous demandant une clé de réseau WPA (WiFi Protected Access).

La clé de réseau que vous devez saisir est le numéro de série de 10 caractères situé au dos de La Fonera+ précédé de S/N (Serial Number)



5. Cliquez sur « Connecter ». Après quelques secondes, vous serez connecté à votre signal WiFi privé de FON (My Place)



6. Procédez à l'étape « Enregistrez votre Fonera+ ». (étape 5)

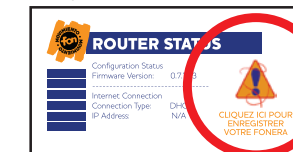
### 4b (Fig. 3b) CONNEXION EN FILAIRE

1. Connectez le port Ethernet de votre appareil au port LAN de votre Fonera comme indiqué dans l'étape 3 (Attention : assurez-vous que votre ordinateur n'est pas connecté en WiFi en même temps)

2. Procédez à l'étape « Enregistrez votre Fonera+ ». (étape 5)

## 5 ENREGISTREZ VOTRE FONERA+

1. Lancez votre navigateur web (Firefox, Internet Explorer, Safari etc...)
2. Tapez l'adresse suivante : <http://registerlafonera.fon.com>
3. Cliquez sur le bouton « Enregistrer » pour enregistrer votre Fonera+



4. Saisissez votre identifiant et mot de passe FON. Si vous n'avez pas encore d'identifiant et mot de passe FON, inscrivez-vous en cliquant sur « INSCRIVEZ-VOUS ICI »



5. Une fois identifié ou inscrit en tant que nouveau Fonero, spécifiez l'emplacement de votre Fonera+ dans le formulaire qui apparaîtra



**FELICITATIONS !!!**  
VOUS AVEZ ENREGISTRE VOTRE FONERA+ AU SEIN DE LA COMMUNAUTE FON ET VOUS POUVEZ DESORMAIS VOUS CONNECTER AU WIFI GRATUITEMENT PARTOUT !

**IMPORTANT**  
Connectez-vous à votre signal privé crypté (My Place) pour surfer Internet là où vous avez installé votre Fonera (chez vous, dans votre bureau etc...)

Si vous souhaitez surfer Internet depuis d'autres FONspots, connectez-vous au signal WiFi de FON (celui qui commence par FON\_) et lancez votre navigateur web. Vous verrez apparaître le Portail d'accès de FON. Identifiez-vous avec votre identifiant et mot de passe FON et commencez à surfer !

**BESOIN D'AIDE ?**  
Chez FON, nous voulons que votre expérience utilisateur soit la meilleure possible. Si vous avez besoin d'aide pour installer ou enregistrer votre Fonera, ou si vous avez des questions concernant la garantie, veuillez consulter le Guide utilisateur ici : [http://www.fon.com/manuals/m2201\\_1\\_01.pdf](http://www.fon.com/manuals/m2201_1_01.pdf)

Pour plus d'informations, vous pouvez également consulter la Base de Connaissance de FON : <http://www.fon.com/support>